



Архитектурная коррида

Автор текста Андрей Чирков

Архитектор Ксавье Клараун Доминик

(Xavier Claramunt Domènech)/ADD+ARQUITECTURA

Фото: © Эухени Понс (Eugeni Pons)/ARCAID



Имя испанского архитектора Ксавье Кларамуна европейские критики связывают в первую очередь с удачной реконструкцией знаменитого неоклассического отеля Maricel, расположенного на острове Пальма-де-Мальорка. Однако в портфолио испанца есть не менее изящные проекты частных домов. Одна из работ — Muntaner House — демонстрирует мастерство и интуицию Кларамуна, идеально вписавшего постройку в сложный холмистый ландшафт



Ксавье Клараун называет местечко Санта-Маргарита де Монтбуи, находящееся неподалеку от Барселоны, таинственной территорией. Мягкий климат юго-западной Европы, живописные возвышенности, красота природы Пиренеев — все эти факторы не могут не влиять на стилистику архитектурных объектов. Во всяком случае, здесь нет места тривиальности. Трехэтажный Muntaner House (его общая площадь составляет 400 кв. м, жилая — 320 кв. м, общий строительный объем — 870 куб. м) занимает участок неправильной формы на северном склоне холма, обращенном к городку Санта-Маргарита. Подъездная трасса — извилистая, как и большинство дорог в этой части Испании — огибает подножье холма и максимально приближается к боковому фасаду особняка. Цокольный этаж значительно заглублен в землю, поэтому визуально здание кажется невысоким. Оно имеет оригинальную объемно-пространственную организацию. Площадь застройки ограничена двумя выпуклыми, разными по высоте несущими стенами, формирующими сложную многоярусную систему террас, насыпных пандусов и лестниц. Суть этой системы применительно к ландшафту заключается в том, что она обеспечивает снаружи доступ на любой уровень особняка. На верхнем этаже, объединенном с просторной открытой террасой, есть кухня, гостиная, патио и гардеробная. Второй этаж отведен под кабинет, гардеробную, три спальни и две ванные комнаты. В цоколе размещаются дополнительный санузел и гараж. Все этажи дома связаны внутренней лестницей. Основными конструктивными элементами являются монолитные плиты и опоры, металлические L- и T-образные профили. Межкомнатные перегородки, внутренние стены и козырек скругленной кровли выложены кирпичом. Для сооружения крыши была использована листовая сталь толщиной 6 мм, а также специальное пластичное полиуретановое покрытие. Фасады частично отделаны черной керамической плиткой. В интерьере также применена черная и красная плитка, древесина вишни и штукатурка.

«Это очень динамичная архитектура, — резюмирует Ксавье Клараун. — Она в моем сознании ассоциируется со смертельным танцем тореадора, напрягающего мышцы в попытке избежать рогов разъяренного быка». Фантазия архитектора была оценена по достоинству: в 2004 году проект Muntaner House, бюджет которого составил 450 тыс. евро, получил первую премию конкурса Premio de Arquitectura de la Vivienda en Catalunya J.A. Coderch.



Конструктивной особенностью постройки, по словам автора проекта, является наличие двух скругленных несущих стен, которые поддерживают крышу, принимают на себя давление грунта, так как здание заглублено в землю, и защищают внутренний двор от ветра



Передний фасад, обращенный к городу, композиционно противопоставлен заднему фасаду, который характеризуется обилием стеклянных поверхностей. Внешний вид здания определяют длинные узкие отверстия — световые щели, служащие для инсоляции интерьера

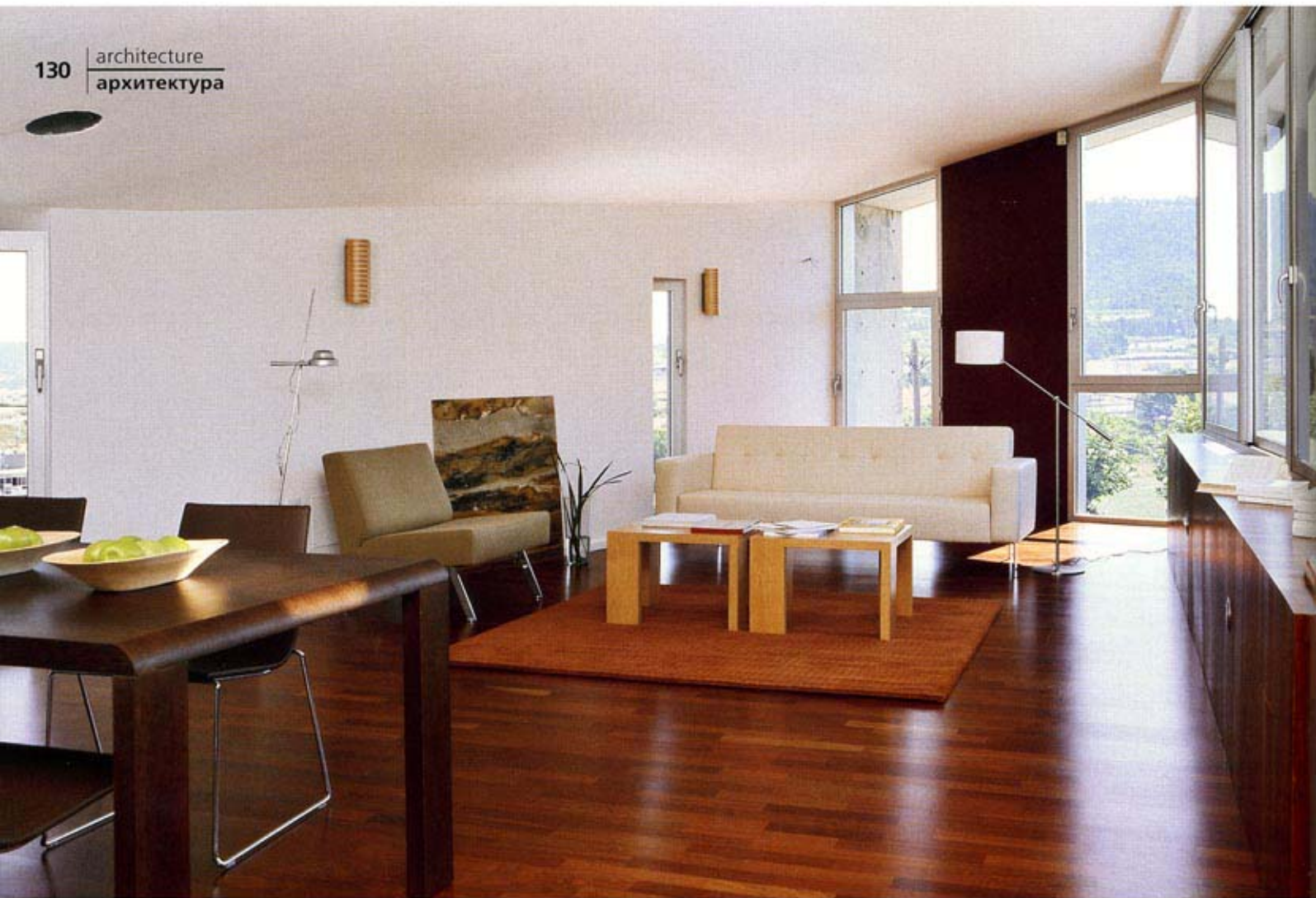




Форма окон в кабинете соответствует общей концепции проекта. Однако они больше по размеру, чем световые щели. При помощи вмонтированных в пол фонарей солнечные лучи попадают на нижний уровень постройки, где расположен гараж







Преимущество чердака — так Ксавье Клара́мун шу́тливо называет верхнюю часть особняка — заключается в том, что благодаря витражам отсюда открывается панорама живописных окрестностей Барселоны



Информация



АРХИТЕКТОР

Ксавье Клара́мун Доминик (Xavier Claramunt Domènech)
Родился в 1965 году в Игуаладе

(Испания). В 1993-м окончил Барселонскую высшую техническую школу архитектуры (ETSAB). Преподавал архитектуру и дизайн в Каталонском международном университете (UIC), Университете дизайна Саламанки (UDS). В период с 1998 по 2002 год был председателем коллегии архитекторов Каталонии. Ксавье Клара́мун является обладателем двух десятков региональных и национальных премий, среди кото-

рых FAD Award (1990, 1995, 1997), Espai Picasso COAC Award (2003), Premios de Arquitectura de Mallorca (2004) и многих других.

ОБЪЕКТ

Частный жилой дом в Санта-Мargarита де Монтбуи (Испания)

Реализация: строительство — CONSTRUCCIONS JOAN RIBAS

Основные материалы: железобетон, кирпич, керами-

ческая плитка, дерево (вишня)

Комплектация и оборудование: мебель — JOQUER, ANDREU WORLD, ACTIU, DOMUS, ASTRAL, GANDIA BLASCO; освещение — METALARTE, MARSET

